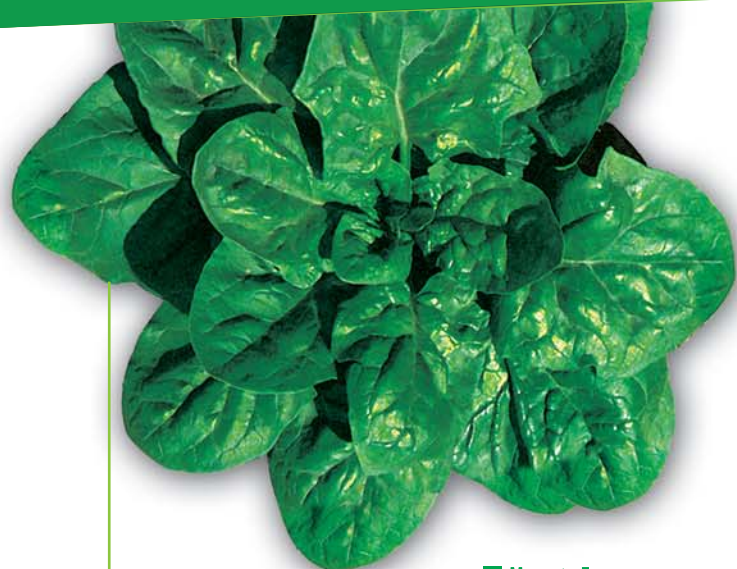




# Lo Spinacio

*Spinach*

La Semiorto Sementi



■ Mercato Fresco  
Fresh Market

### 370 Re dell'Estate

E' una varietà precoce, ideale per raccolti estivi e autunnali. Presenta foglie larghe, carnose, lievemente ondulate e di colore verde brillante. Semina: si esegue a spaglio o a file in primavera-estate.

*Early variety ideal for summer and autumn. Broad, fleshy leaves, slightly crinkled and bright green in colour. Sowing: broadcast or in rows in spring and summer.*

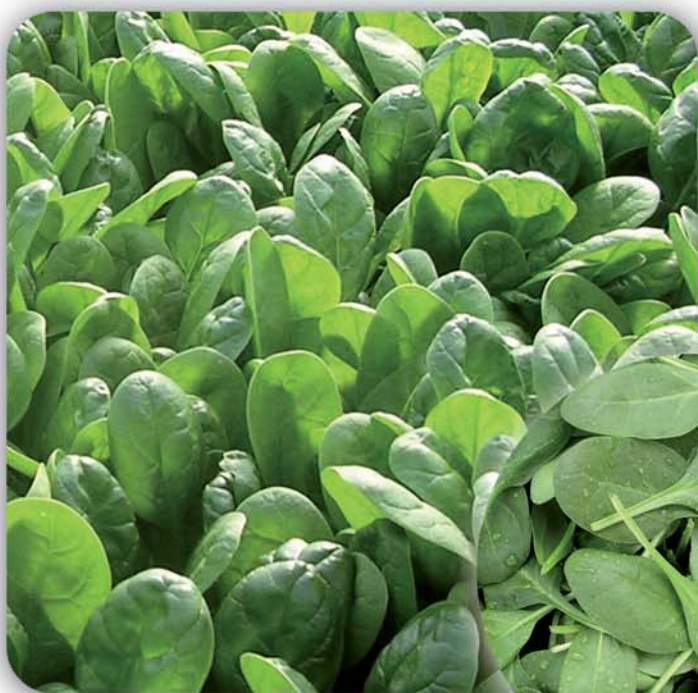


### 372 Gigante de Inverno

E' una varietà precoce con ampie foglie, carnose, lievemente ondulate di colore verde intenso. La pianta, annuale produce una rosetta di foglie basali. Semina: a spaglio o a fila a partire da Agosto fino a Novembre per raccolta invernale e primaverile.

*Early annual variety with broad, fleshy leaves, slightly crinkly and intense green in colour. Suitable for winter and spring harvesting. Produces a rosette of bottom leaves. Sowing: broadcast or in rows from August until November for winter and spring harvesting.*

■ Mercato Fresco  
Fresh Market



■ Industria  
Industry   ■ Baby Leaf

### 373 Hybrid F1 Power

Varietà ibrida medio precoce che può essere seminata in autunno, inverno e primavera. Matura molto presto e produce un fogliame diritto e abbastanza largo con delle caratteristiche eccellenti. Il fogliame è spesso e liscio, largo e arrotondato di colore verde scuro. Pianta molto resistente alle diverse razze di Peronospora, PFs 1-7. È ideale sia per l'industria che per il baby leaf. Semina: si esegue a spaglio o in file in qualsiasi stagione, più indicata per semine autunno-primavera.

*A medium hybrid variety which can be sown in autumn, winter and spring. It matures early and it grows large and upright and has excellent leaf characteristics. They are thick and smooth, large and round, with a dark green colour. This plant is monoecious and is resistant to Downy Mildew (Peronospora farinose f. sp. Spinaciae) races 1 to 7. It is suitable for both industry and the baby leaf. Sowing: can be sown broadcast or in rows in any season but it is most suitable for sowing in autumn-spring.*

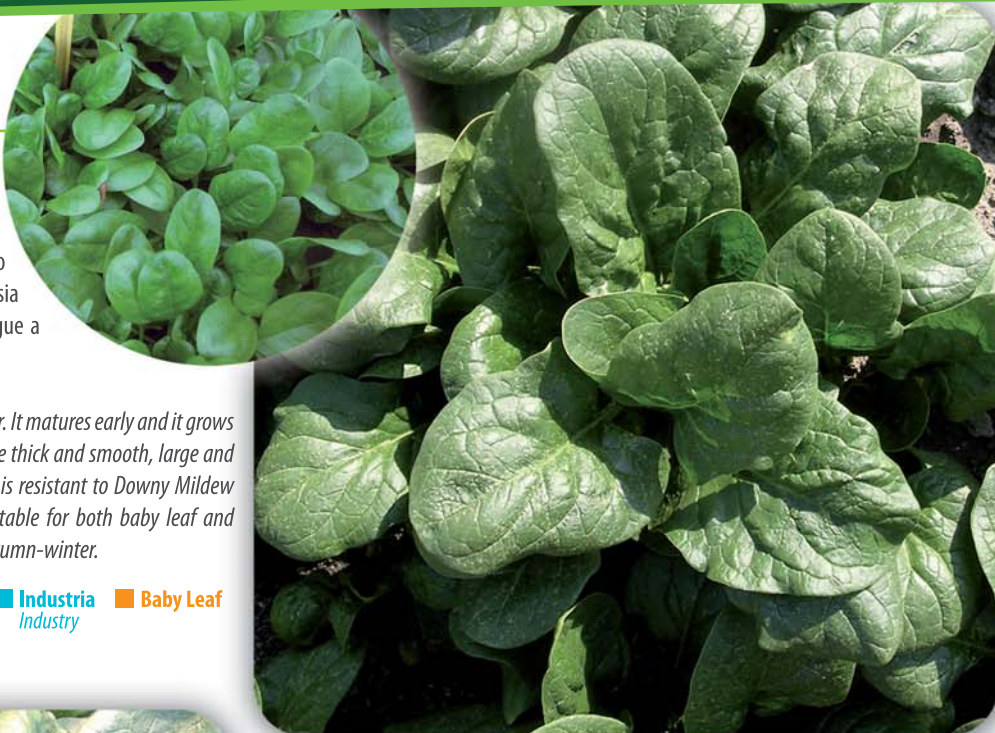
### 367 Hybrid F1 Strongher

Ibrido precoce molto indicato per semine autunno-invernali. Matura molto presto e produce un fogliame diritto e largo con delle caratteristiche eccellenti. Il fogliame è spesso e liscio, largo e arrotondato di colore verde medio. Pianta molto resistente alle diverse razze di Peronospora. Pfs 1-11. È ideale sia per la raccolta a baby leaf che a spinacione. Semina: si esegue a spaglio o in file in autunno-inverno.

*An early hybrid variety which can be sown in autumn and winter. It matures early and it grows large and upright and has excellent leaf characteristics. They are thick and smooth, large and round, with a dark green colour. This plant is monoecious and is resistant to Downy Mildew (Peronospora farinose f. sp. Spinaciae) races 1 to 11. It is suitable for both baby leaf and spinach. Sowing: can be sown broadcast or in rows in any in autumn-winter.*

■ **Industria**  
Industry

■ **Baby Leaf**



■ **Mercato Fresco**  
Fresh Market

■ **Industria**  
Industry

■ **Baby Leaf**

### 371 Viroflay

Varietà precoce, ideale per raccolte autunno-invernali. Presenta foglie con picciolo medio-lungo, medio spesse, lanceolate lisce, di colore verde medio. La semina si effettua in ogni stagione, ma se seminato in Agosto-Settembre produce da Novembre a Dicembre in modo ineguagliabile.

*An early variety that is ideal for harvesting in autumn-winter. Medium-green, fairly fleshy, smooth and lance-shaped leaves with medium-long stalks. Sowing: can be sown in any season but it sown in August-September, production from November to December is excellent.*

■ **Mercato Fresco**  
Fresh Market



### 368 Hybrid F1 Robusto

Varietà ibrida medio precoce che può essere seminata in autunno, inverno e primavera. Matura molto presto e produce un fogliame diritto e abbastanza largo con delle caratteristiche eccellenti. Il fogliame è spesso e liscio, largo e arrotondato di colore verde scuro. Pianta molto resistente alle diverse razze di Peronospora. Pfs 1-12. Può essere impiegata sia per raccolta a baby leaf che spinacione. Semina: si esegue a spaglio o in file in qualsiasi stagione, più indicata per semine autunno-primavera.

*A medium hybrid variety which can be sown in autumn, winter and spring. It matures early and it grows large and upright and has excellent leaf characteristics. They are thick and smooth, large and round, with a dark green colour. This plant is monoecious and is resistant to Downy Mildew (Peronospora farinose f. sp. Spinaciae) races 1 to 10. It is suitable baby leaf and spinach harvest. Sowing: can be sown broadcast or in rows in any season but it is most suitable for sowing in autumn-spring.*



### 374 America

Presenta foglie ampie, spesse, molto bollose e di un colore verde cupo. Varietà lentissima a montare a seme. Semina: si effettua a spaglio o a file in qualsiasi stagione, più indicata per semine autunno-primaverili.

*Wide, thick and curly leaves that are dark green in colour. Late to bolt variety. Sowing: broadcast or in rows in any season, though more suitable for autumn - spring sowing.*

■ Mercato Fresco  
Fresh Market



■ Industria  
Industry

■ Baby Leaf

### 361 Hybrid F1 Olivia

Varietà medio precoce ideale per semine autunno-invernali. Matura molto presto e produce un fogliame riccio abbastanza largo con delle caratteristiche eccellenti. Pianta medio resistente. È ideale sia per l'industria che per il mercato fresco. La semina si esegue a spaglio o in file in autunno-inverno.

*Medium early varieties suitable for autumn - winter sowing. Matures early and produces a fairly large curly foliage with excellent features. The plant is medium resistant. It is ideal for both the industry and for the fresh market. Sowing: can be sown broadcast in autumn-winter.*

### 369 Merlo Nero

Presenta foglie a picciolo molto corto, larghe, convesse, ampiamente bollose, spesse e pesanti di colore verde scuro. Varietà precoce ideale per semine autunnali, lentissimo a montare a seme. Ha notevole resistenza all'umidità e ai freddi. La semina si effettua a spaglio o a file in autunno ed in primavera.

*Large, blistered all over, thick, heavy and dark-green coloured leaves, with very short footstalk. Early, for autumn sowing. It is very resistant to the moisture and the cold. Sowing: broadcast or in rows in autumn or in spring.*



■ Mercato Fresco  
Fresh Market



■ Mercato Fresco  
Fresh Market

■ Industria  
Industry

### 363 Hybrid F1 Brutos

Varietà ibrida medio tardiva che può essere seminata in autunno, inverno e primavera. Molto resistente alla salita a seme. Il fogliame è spesso e riccio, largo e arrotondato di colore verde scuro. Pianta molto resistente alle diverse razze di Peronospora. È ideale sia per l'industria che per il mercato fresco. Semina: si esegue a spaglio o in file in qualsiasi stagione; più indicata per semine autunno-primavera.

*Late average hybrid varieties can be sown in autumn, winter and spring. Very resistant to up to seed. The foliage is thick and curly, large and rounded, dark green colour. Plant is very resistant to different races of downy mildew. It is ideal for both the industry and for the fresh market. Sowing: can be sown broadcast or in rows in any season but it is most suitable for sowing in autumn-spring.*

# CALENDARIO SEMINA

## SOWING DATE

| Varietà Variety   | Resistenza a PFs<br>Donwy Mildew Resistance | Salita a Seme<br>Bolting | Crescita Vegetativa<br>Growth | Utilizzo<br>Use                       | Ciclo di Semina Consigliato Sowing Date |    |     |    |   |    |     |      |    |   |    |     |
|---|---|--------------------------|-------------------------------|---------------------------------------|---|----|-----|----|---|----|-----|------|----|---|----|-----|
|   |   |                          |                               |                                       | I                                       | II | III | IV | V | VI | VII | VIII | IX | X | XI | XII |
| <b>TIPOLOGIA EUROPEA A FOGLIA LISCIA / SEMI-BOLLOSA SMOOTH LEAF</b> |   |                          |                               |                                       |   |    |     |    |   |    |     |      |    |   |    |     |
| Re dell'Estate  | 1-3   | 1                        | 3                             | Mercato Fresco<br>Fresh Market        |   |    |     |    |   |    |     |      |    |   |    |     |
| Gigante de Inverno  | 1-3   | 4                        | 5                             | Mercato Fresco<br>Fresh Market        |   |    |     |    |   |    |     |      |    |   |    |     |
| Hybrid F1 Power   | 1-4, 7                                      | 6                        | 8                             | Baby Leaf<br>Industry                 |   |    |     |    |   |    |     |      |    |   |    |     |
| Hybrid F1 Strongher   | 1-11  | 3                        | 7                             | Baby Leaf<br>Industry                 |   |    |     |    |   |    |     |      |    |   |    |     |
| Hybrid F1 Robusto   | 1-12  | 2                        | 6                             | Fresh Market<br>Baby Leaf<br>Industry |   |    |     |    |   |    |     |      |    |   |    |     |
| Virofly   | 1-3   | 4                        | 5                             | Mercato Fresco<br>Fresh Market        |   |    |     |    |   |    |     |      |    |   |    |     |
| <b>TIPOLOGIA EUROPEA A FOGLIA RICCIA SAVOY LEAF</b>                 |   |                          |                               |                                       |   |    |     |    |   |    |     |      |    |   |    |     |
| America   | 1-3   | 1                        | 7                             | Mercato Fresco<br>Fresh Market        |   |    |     |    |   |    |     |      |    |   |    |     |
| Hybrid F1 Olivia  | 1-10  | 6                        | 6                             | Baby Leaf<br>Industry                 |   |    |     |    |   |    |     |      |    |   |    |     |
| Hybrid F1 Brutos  | 1-12  | 4                        | 4                             | Fresh Market<br>Industry              |   |    |     |    |   |    |     |      |    |   |    |     |
| Merlo Nero  | 1-3   | 2                        | 3                             | Mercato Fresco<br>Fresh Market        |   |    |     |    |   |    |     |      |    |   |    |     |

Crescita Growth: 1 = lenta slow growth - 9 = rapida fast growth  
Salita a Seme Bolting: 1 = lenta slow bolting - 9 = rapida fast growing

■ Semina Mercato Fresco Sowing Fresh Market  
■ Semina Industria Sowing Industry  
■ Semina Baby Leaf Sowing Baby Laef

I dati riportati sono indicativi e rilevati nel nostro centro sperimentale, quindi possono variare in base alle diverse aree di produzione. The data are approximate and measured in our test center, so they may vary according to different production areas.



**La Semiorto Sementi s.r.l.**

*Sede e Stabilimento:*

Via Vecchia Lavorate, 81-85

84087 **SARNO** (SA) - Italy

Tel. **+39 081 950428 - 081 950263**

Telefax **+39 081 950688** • e-mail: [info@semiorto.com](mailto:info@semiorto.com)

[www.semiorto.com](http://www.semiorto.com)